

Pressemitteilung

Neue Zulassung Verankerungsset



Flexibilität und Erdbebensicherheit: Das ROBUSTA-GAUKEL Verankerungsset für alle Fälle

Bauaufsichtliche Zulassung C2 für die höchste Beanspruchungsstufe von Gebäuden offiziell erteilt.

Weil der Stadt (Hausen), 25.05.2022: Rund um den Globus ereignet es sich leider fast täglich: Ein Erdbeben. Durchschnittlich erreichen Beben drei Mal pro Woche Stärken, die Menschen und Gebäude in Gefahr bringen. Maßnahmen zur Erdbebensicherheit von Bauwerken sind daher in vielen Regionen unverzichtbar und beispielsweise in Deutschland in der DIN EN 1992-4 geregelt.

Im Erdbebenfall entstehen Risse im Beton. Damit besteht die Gefahr, dass der Scherverbund zwischen Anker und Rohr reißt und sich der fixierte Gegenstand - beispielsweise ein Hochregallager - aus der Verankerung löst und einstürzt.

Die Befestigungslösungen für Erdbebensicherheit

Das Verankerungsset von ROBUSTA-GAUKEL, Spezialist für Montage-, Anker-, Sicherheitstechnik und Schalungen sowie anspruchsvolle Sonderlösungen, hat im April 2022 den Härtetest bestanden und die bauaufsichtliche Zulassung C2 für die höchste Beanspruchungsstufe von Gebäuden erhalten. Dies umfasst Risse von bis zu 0,8 mm Breite.

Somit bietet diese Lösung im Erdbebenfall Gebäuden und Menschen den größtmöglichen Schutz. Die Schadenswirkung von Erdbeben kann erheblich gemindert werden. Selbst im erdbebengeplagten Neapel kam das Verankerungsset schon erfolgreich zum Einsatz: Die Herausforderung bestand darin, Hochregallager in einer Fabrikhalle erdbebensicher zu fixieren. Seit 2015 beweist die Befestigungslösung dort ihre Stabilität.

Einsatzgebiet für das Set sind Verankerungen aller Art von Stahlbauten über Hochregallager in Silobauweise bis hin zu Maschinen und Betonfertigteilen.

Spielraum behalten: Exaktes Einmessen erst nach dem Rohbau notwendig

Das ROBUSTA Verankerungsset ermöglicht nicht nur ein erdbebensicheres Bauen, sondern bringt auch noch einen weiteren Bonus: Flexibilität.

Die üblichen Herausforderungen auf der Baustelle sind bekannt: Die Dübel werden einbetoniert, es dauert aber noch Wochen oder sogar Monate bis auf der Baustelle der Stahlbauer seine Arbeit beginnt. Bis dahin ist schon ein Teil der herausstehenden Dübel von Baumaschinen umgefahren und es haben sich Änderungen im Bauplan ergeben. Liegen nun beispielsweise die Verankerungspunkte der Stahlstütze etwas weiter auseinander als ursprünglich geplant, müssen Verbundanker nachträglich in den Beton gebohrt werden. Es besteht das Risiko, dass der Dübel dabei auf die Bewehrung trifft und diese durchtrennt. Dadurch wird die Bewehrung der Bodenplatte geschwächt und somit die Tragfähigkeit negativ beeinflusst.

Pressemitteilung

Neue Zulassung Verankerungsset



Das Verankerungsset ist das perfekte Bindeglied zwischen dem groben Betonbau und dem Stahlbau mit wesentlich engeren Toleranzen. Der große Vorteil: Erst nach Abschluss der Rohbauarbeiten werden die Ankerstangen mit Ankerplatten exakt eingemessen und in den Rohren vergossen. Im ersten Schritt wird nur die profilierte Hüllwellrohre in die Bodenplatte oder in das Fundament einbetoniert, so bleibt eine praxisgerechte Einbautoleranz von bis zu 10 cm! Verschiebt sich also das Ankerrohr nach der Betonage noch etwas, so ist das aufgrund des Spielraums im Rohr kein Problem. Die Abmessungen der Rohre und der Ankerplatten sind so aufeinander abgestimmt, dass ein seitliches Spiel von +/- 1,5 cm oder mehr vorhanden ist.

Das komplette Paket aus einer Hand

Im Set enthalten sind Einbauhilfen und Schablonen, Kennzeichnungen und Vergussmörtel. Improvisation oder aufwändige und selbstgebaute Schablonenhalterungen sind überflüssig. Die Abmessungen und Formen der Verankerungssets können optimal an die jeweilige Lastkombination angepasst werden.

Mit dem eigens entwickelten und neu überarbeiteten Bemessungsprogramm „Dimensions EQ“ (EQ steht für Earth Quake) und den entsprechenden DXF- oder DWG-Dateien lässt sich die Platzierung der Verankerungssets durch ROBUSTA einfach berechnen.

Mit dem praxisgerechten Verankerungsset wird somit nicht nur die Vorgaben zur Erbebensicherheit nach C2 erfüllt, sondern auch höchstmögliche Flexibilität auf der Baustelle ermöglicht.

Über Robusta-Gaukel

Die Robusta-Gaukel GmbH & Co. KG steht seit 1965 für ausgereifte Produkte, die dem harten Einsatz auf den Baustellen in aller Welt standhalten. Der Fokus liegt auf der Entwicklung innovativer Produkte zur Optimierung von Bauabläufen und zur Verbesserung der Sicherheit am Bau. Der Spezialist für Montage-, Anker-, Sicherheitstechnik und Schalungen sowie anspruchsvolle Sonderlösungen hat seinen Hauptsitz in Weil der Stadt/Hausen und beschäftigt derzeit rund 80 Mitarbeiter an zwei Standorten. Zum Kundenkreis gehören zahlreiche namhafte europäische Bauunternehmen und -konzerne.

Bildmaterial:

Hinweis: Das Bildmaterial stellt momentane, vorübergehende Baustellensituationen dar; diese können daher im Einzelfall den einschlägigen Sicherheitsvorschriften u.U. nicht vollständig entsprechen.

Pressemitteilung

Neue Zulassung Verankerungsset



BU: Praxisgerechte Einbautoleranz der Ankerstäbe von bis zu 10 cm. – Quelle: ROBUSTA-GAUKE



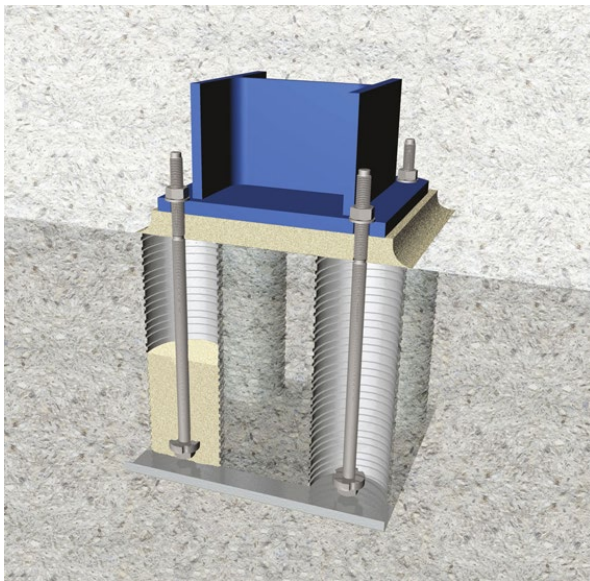
BU: Baustelle mit Verankerungssets im Einsatz. - Quelle: ROBUSTA-GAUKE

Pressemitteilung

Neue Zulassung Verankerungsset



BU: Exakter Einbau mit dem passenden Schablonenblech und Verguss der Ankerstäbe mit Ankermörtel.- Quelle: ROBUSTA-GAUKE



BU: Das ROBUSTA Verankerungsset – optimales Bindeglied zwischen Beton- und Stahlbau. Quelle: ROBUSTA-GAUKE

Pressemitteilung

Neue Zulassung Verankerungsset



Kontakt:

ROBUSTA-GAUKELE GMBH & CO. KG
Brunnenstraße 36
D-71263 Weil der Stadt (Hausen)

Telefon +49 70 33 53 71 0
Telefax +49 70 33 53 71 31
info@robusta-gaukel.com

Die Bilddaten für Print und Web als Download finden Sie hier:

<https://www.robusta-gaukel.com/de/pressebilder.html>

Wir bitten um ein Belegexemplar. Vielen Dank.