

Jeder Punkt ein Treffer: Mit RÖDELFIX planbar wertvolle Ressourcen sparen

Bohren war gestern: RÖDELFIX ist die kosten- und zeiteffiziente Lösung für das Setzen von Ankerpunkten in Betondecken und -bodenplatten

Weil der Stadt, 05. Juni 2018: Genau zur richtigen Zeit: ROBUSTA-GAUKELE, führender Spezialist für Montage-, Anker-, Sicherheitstechnik und Schalungen sowie anspruchsvolle Sonderlösungen, bietet mit RÖDELFIX eine budget- und zeitsparende Lösung für das Setzen von Ankerpunkten. Vor allem für Unternehmen, die aktuell ihre Prozesse nach BIM (Building Information Modeling) optimieren, macht sich RÖDELFIX bezahlt: die benötigte Menge an Befestigungspunkten für spätere Absicherungen, Schrägstützen oder Gerüste kann damit bereits in der Planungsphase ermittelt und eingeplant werden. Dies erleichtert alle anfallenden Arbeitsprozesse erheblich.

Die Experten von ROBUSTA-GAUKELE haben sich dem Thema Effizienz und Sicherheit am Bau bereits seit mehr als 50 Jahren verschrieben. Als Entwickler von innovativen Sonderlösungen hat das Unternehmen aus Weil der Stadt/Hausen eine Vorreiterrolle übernommen: „Intelligente, ressourcenschonende Lösungen für alle Baubeteiligten zu entwickeln ist unser Antrieb. Derzeit wird die Betonkernaktivierung als zukunftsfähige und kostengünstige Methode zum Kühlen und Erwärmen von Gebäuden immer interessanter und findet schon heute zunehmend Einsatz bei der Planung moderner Architektur von Büro- und Verwaltungsgebäuden, Schulen oder Krankenhäusern“, erklärt Johannes Lissner, Leiter Technik von ROBUSTA-GAUKELE. „Der praktische Einbausatz mit passendem Zubehör ist für diesen Einsatz die erste Wahl. Beschädigungen an sämtlichen Leitungen und Kanälen durch nachträgliches Bohren werden hiermit komplett vermieden. Der Ankerpunkt lässt sich dank des Markierungsstopfens mit Pin mühelos finden. Mit dem passenden, wiederverwendbaren Anschraubset werden Befestigungsteile, z.B. Endgelenke von Schrägstützen, schnell und einfach fixiert.“

Auch bei vielen anderen Bauvorhaben bietet der Einsatz von RÖDELFIX handfeste Vorteile, wie Dietmar Kurde, Oberpolier Bereich Ingenieurhochbau, Ed. Züblin AG Stuttgart, bestätigt: „Innovative Produkte und hervorragende Beratung sind bei ROBUSTA Programm. Auf unseren Baustellen legen wir großen Wert auf Schnelligkeit und Effektivität, daher setzen wir seit mehr als 15 Jahren RÖDELFIX erfolgreich ein. Die Nachteile der herkömmlichen Methode sind bekannt: Löcher müssen häufig mehrmals gebohrt werden, dabei werden unbeabsichtigt Eisen oder empfindliche Leitungen getroffen. Mit RÖDELFIX brauchen wir keine Bohrer, Schrauben oder Dübel. Das passende Anschraubset ist sehr langlebig und praktisch, denn so benötigen wir kein zusätzliches Werkzeug. Die Zahlen sprechen für sich: pro Bauvorhaben erzielen wir eine Ersparnis von rund 20-25 Prozent pro Ankerstelle!“ Auch bei Sonderanforderungen steht ROBUSTA-GAUKELE als kompetenter Partner zur Seite. „Beim Bauvorhaben „De Rotterdam“, bekannter

Wohn- und Businesskomplex in Rotterdam, gab es bauseitig spezielle Vorgaben. „Sämtliche Medienträger liegen in den Betondecken“, erklärt Dietmar Kurde. „In diesem Fall ist es untersagt, Löcher für Verankerungen zu bohren. Hier ist RÖDELFIX die perfekte Lösung.“ Und er ergänzt ein weiteres Praxisbeispiel: „Aktuell setzen wir das Projekt „Berlin Lindenhof“ um. Die Besonderheit dabei ist das Gefälle in Decken und Böden. In Kombination mit dem Anschraubset kann der Einbausatz hier problemlos als Halterung für die Lehre genutzt werden. Dazu wird ein Rechteckprofil (Stahlrohr oder Holzleiste) in die Öffnung des Anschraubsets eingelegt. Somit können Gefälle ganz einfach realisiert werden – eine riesige Erleichterung für alle Beteiligten!“

Weitere Informationen zu RÖDELFIX unter: www.robusta-gaukel.de/rf

Bildmaterial:



BU: Einbausatz RÖDELFIX mit Anschraubset



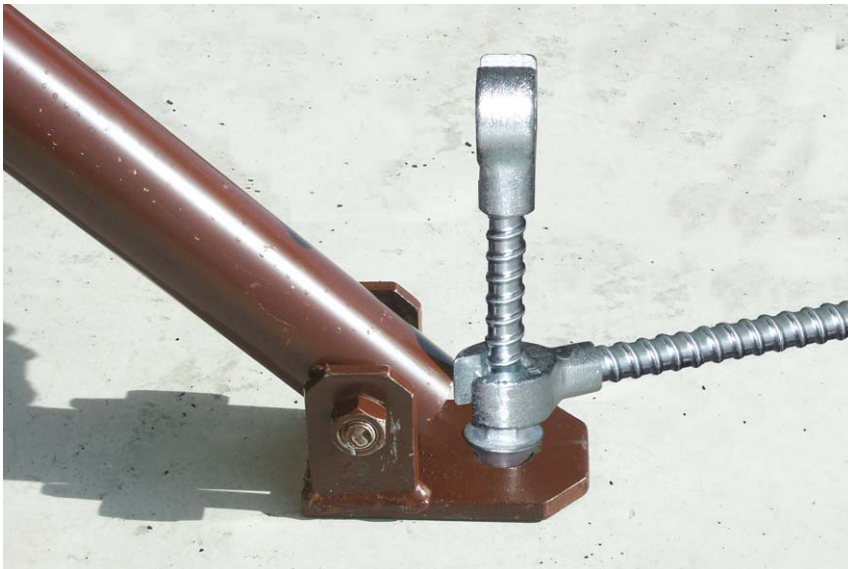
BU: RÖDELFIX wird mit Bindedraht befestigt.



BU: Die Höhe der Hülse kann auch NACH dem Befestigen noch justiert werden.



BU: RÖDELFIX sitzt fest auf der Bewehrungslage und hält dem eingefüllten Beton problemlos stand.



BU: Einfache Fixierung ohne zusätzliche Hilfsmittel: Das Anschraubset zentriert sich selbstständig durch konische Mutter (\varnothing 22-35 mm) und ist wiedergewinnbar.



BU: RÖDELFIX im Einsatz: Bauvorhaben „De Rotterdam“ (Bild: Ed. Züblin AG)



BU: Einfache Positionierung in der Bewehrung (Bild: Ed. Züblin AG)



BU: Keine Beschädigungen der Leitungen und Kanäle mit RÖDELFIX (Bild: Ed. Züblin AG)



(QR-Code: Info-Website zum Thema RÖDELFIX)

Über ROBUSTA-GAUKE

Die ROBUSTA-GAUKE GmbH & Co. KG steht seit 1965 für ausgereifte Produkte, die dem harten Einsatz auf den Baustellen in aller Welt standhalten. Der Fokus liegt auf der Entwicklung innovativer Produkte zur Vereinfachung von Bauabläufen und zur Verbesserung der Sicherheit am Bau. Der führende Spezialist für Montage-, Anker-, Sicherheitstechnik und Schalungen sowie anspruchsvolle Sonderlösungen hat seinen Hauptsitz in Weil der Stadt/Hausen und beschäftigt derzeit rund 70 Mitarbeiter an 2 Standorten. Zum Kundenkreis gehören alle namhaften europäischen Bauunternehmen und -konzerne.

Kontakt:

ROBUSTA-GAUKE GMBH & CO. KG
Brunnenstraße 36
D-71263 Weil der Stadt (Hausen)

Telefon +49 70 33 53 71 0
Telefax +49 70 33 53 71 31
info@robusta-gaukel.de

Die hochauflösenden Bilddaten als Download finden Sie hier:
www.robusta-gaukel.de/presse

Wir bitten um ein Belegexemplar. Vielen Dank.